

# LIVRET D'ACCUEIL

SUPPORTERS ADVERSE



# Bienvenue au Stade Gabriel-Montpied



## Adresse :

Stade Gabriel Montpied,  
Rue Robert Lemoy  
63100 Clermont-Ferrand

## Capacité totale :

10 775 spectateurs  
(capacité travaux)

## Capacité d'accueil de la zone visiteurs :

634 spectateurs

# Sommaire

- ❑ [Sommaire](#) Page 2
- ❑ [Stade](#) Page 3
- ❑ [Accès Tribune](#) Page 9
- ❑ [Conseils et contrôle de sécurité](#) Page 17
- ❑ [Contacts](#) Page 20

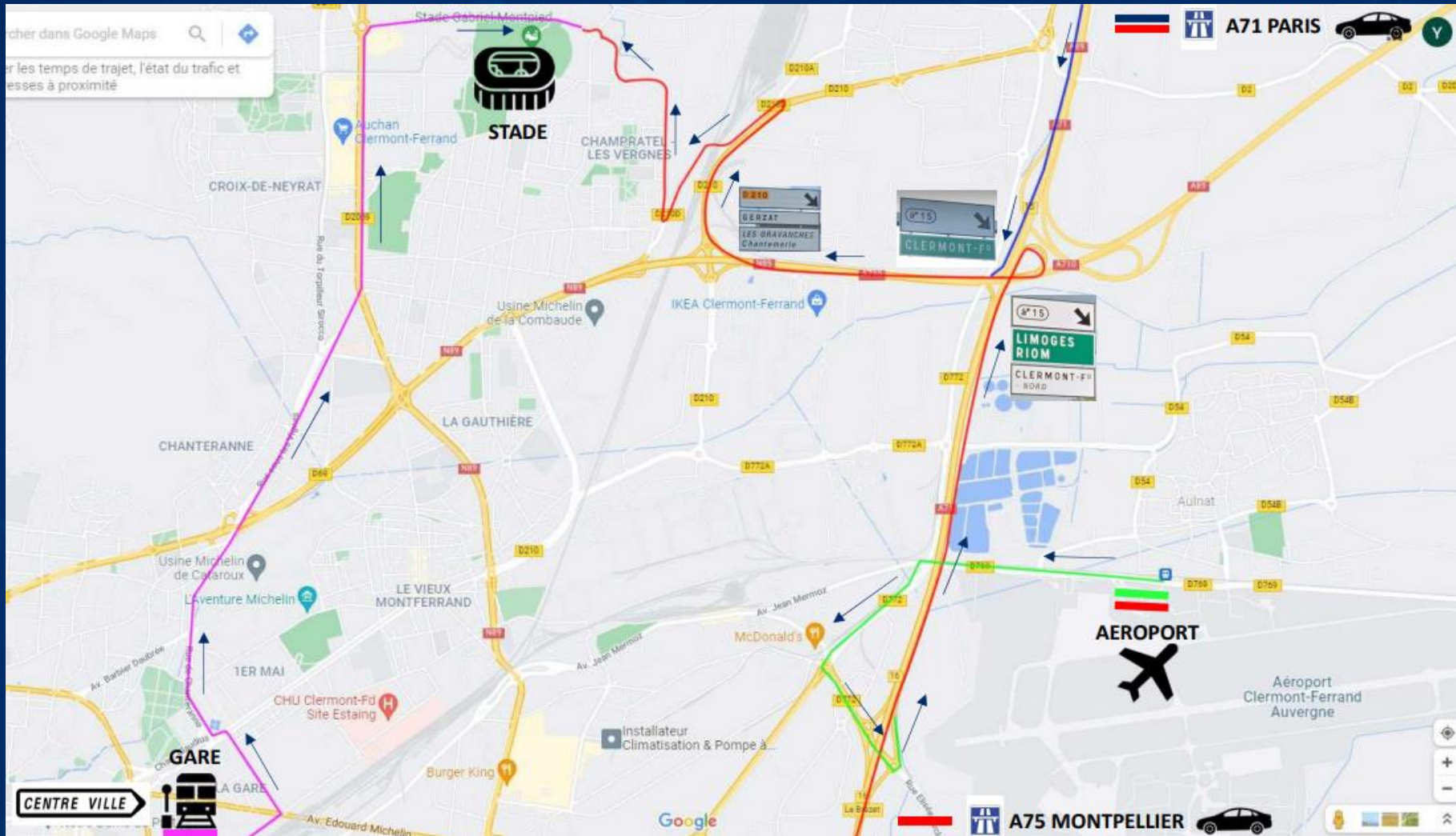
# 1STADE





SUPPORTERS  
ADVERSES

# Plan d'accès

au stade



 **VOITURE**

 **A71 PARIS**

 **A75 MONTPELLIER**

 **15**

 **AVION**

**AÉROPORT CLERMONT-FERRAND AUVERGNE** à 8km du stade

 **TRAIN**

**GARE DE CLERMONT-FERRAND** puis **BUS 3**

 **TRAMWAY**

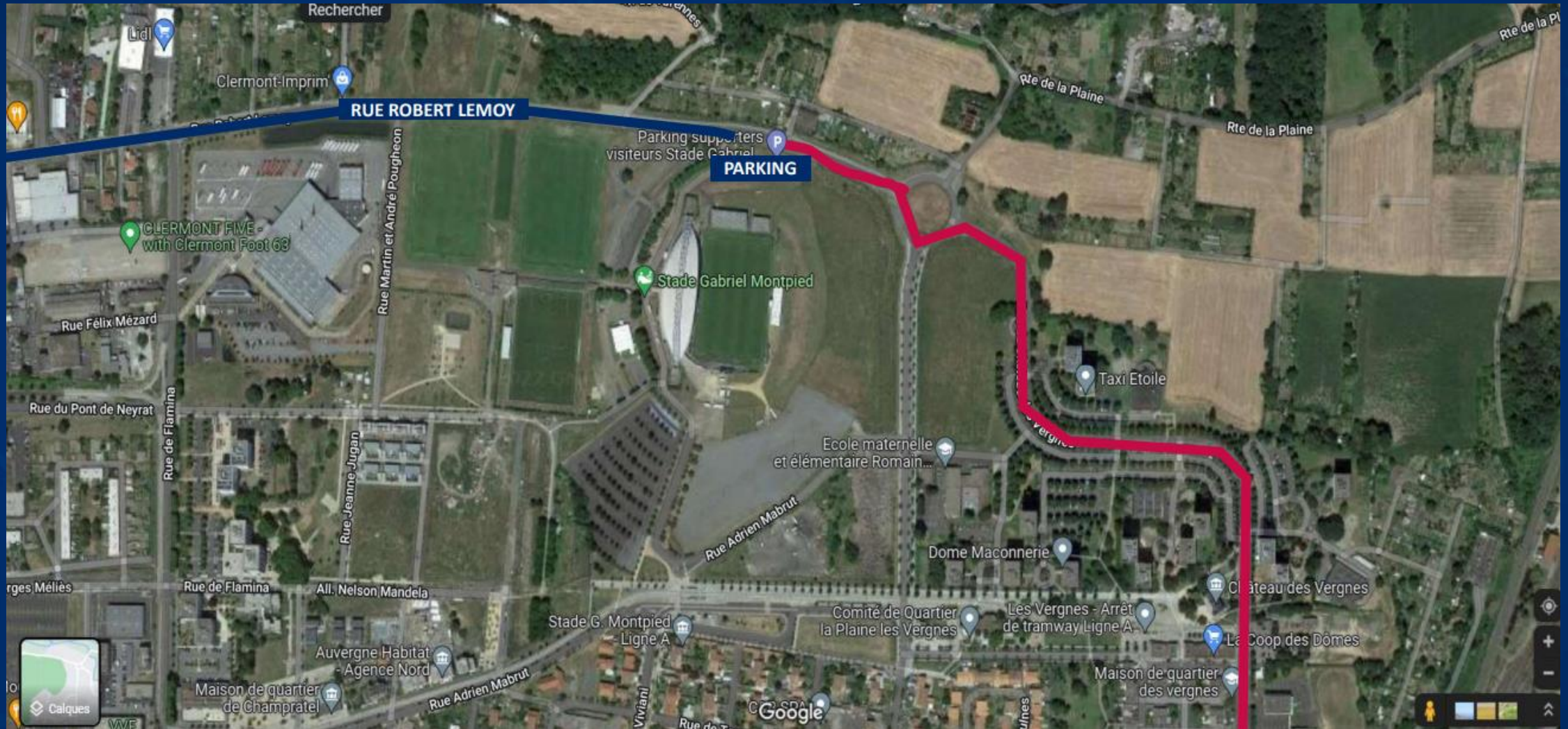
 **LES VERGNES**

 **LA PARDIEU GARE**

**ARRÊT STADE GABRIEL MONTPIED**

# Plan d'accès

rapproché au stade



# Entrée Parking



**3 PORTAILS SONT A VOTRE DISPOSITION SELON VOTRE  
SENS D'ARRIVÉE POUR L'ENTRÉE VISITEURS**

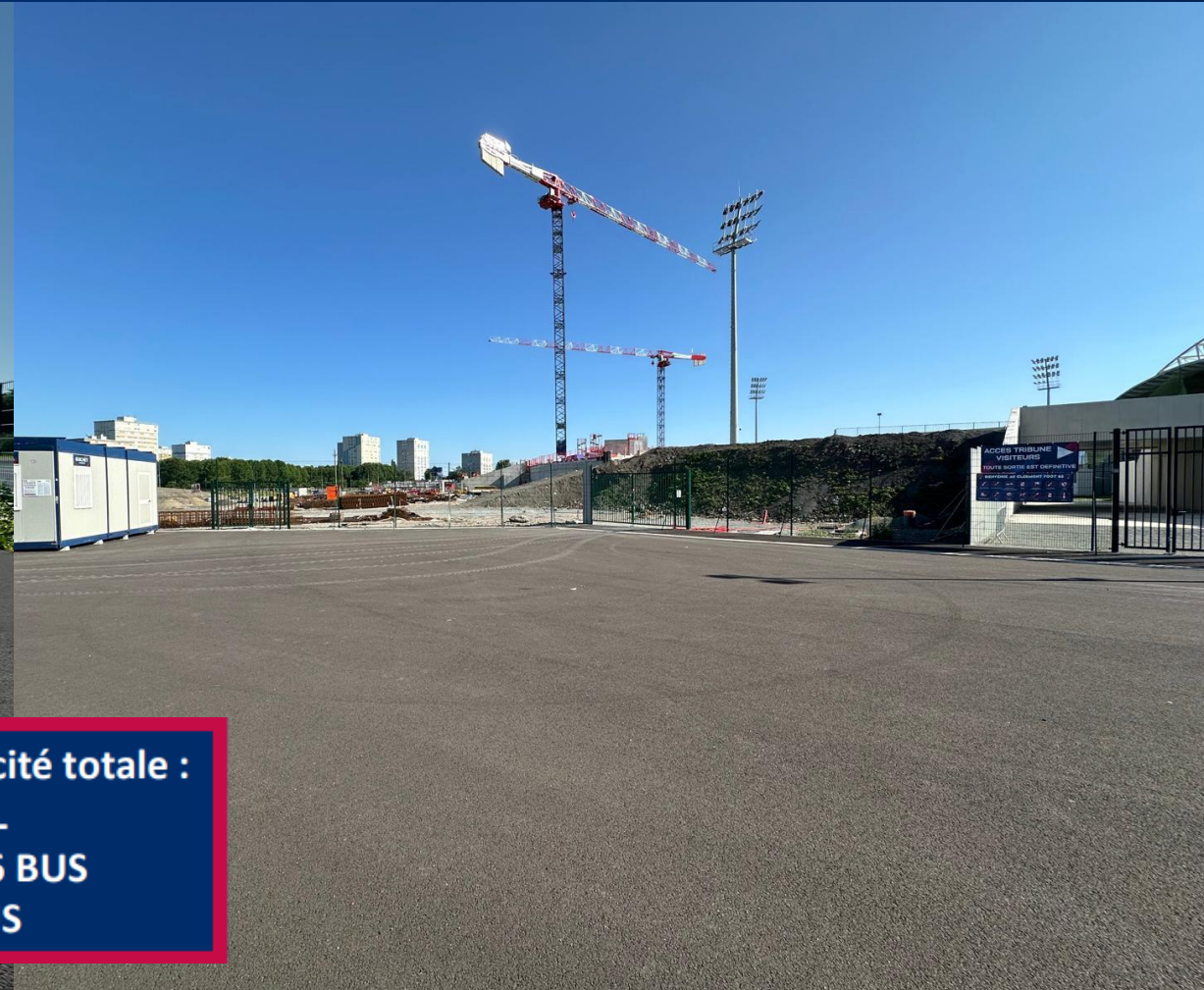
# VUE D'ENSEMBLE

- Entrée du parking par la rue Robert Lemoy.
- Parking goudronné.
- Ouverture de l'espace visiteurs 1h30 avant la rencontre.





# PARKING VISITEURS



**Estimation capacité totale :**  
- 80 VL  
- 45 VL et 6 BUS  
- 12 BUS

# ACCÈS TRIBUNE



SUPPORTERS  
ADVERSES

# GUICHET BILLETTERIE

Un guichet est à votre disposition pouvant contenir jusqu'à 3 files d'attentes pour acheter vos billets directement sur place

TARIF UNIQUE

5€



PAIEMENTS  
CB / ESPÈCES

# CONTRÔLE D'ACCÈS



**CONTRÔLE D'ACCÈS  
ET PALPATION**

- ACCUEIL PAR DES AGENTS DE SÉCURITÉ PUIS PALPATION AU NIVEAU DES BARRIÈRES
- VÉRIFICATION DU TITRE D'ACCÈS AVANT DE REJOINDRE LA TRIBUNE

# ACCÈS SUPPORTERS VISITEURS



**NOUVEL ACCÈS A L'ESPACE VISITEURS PAR UN CHEMIN DÉDIÉ**

# BUVETTE ET TRIBUNE

BUVETTE ET CARTE



PAIEMENTS  
CB / ESPÈCES

ARRIÈRE DE LA TRIBUNE



## BOISSONS

▪ CAFÉ	2,00€
▪ EAU PLATE	2,00€
▪ PINTE DE HEINEKEN	7,00€
▪ POWERADE	4,50€
▪ SOFT	3,80€

## RESTAURATION FROIDE

▪ SANDWICHS	5,00€
POULET / THON / JAMBON D'AUVERGNE	
▪ BARRE DE CÉRÉALE / BONBON	2,00€
▪ BEIGNET / COOKIE	2,50€
▪ CHIPS	2,50€
▪ POP CORN / MUFFIN	3,00€

# TRIBUNE SUPPORTERS ADVERSES

- Sectorisation tenue par des agents du Clermont Foot 63
- No man's land entre la tribune visiteurs et notre tribune Grand Public Volcan



# VUE ET PHOTOS DE LA TRIBUNE



**TRIBUNE VISITEUR VUE  
DU TERRAIN**



**VUE DE LA TRIBUNE  
VISITEUR SUR LE  
TERRAIN**



# MESURES DE LA TRIBUNE



# 5 CONSEILS ET CONTRÔLE DE SÉCURITÉ



SUPPORTERS  
ADVERSES

# Contrôle de sécurité

- **Réservation sur demande par le représentant des supporters à notre référent supporters (indiquer le nombre).**
- **Billets vendus sur place uniquement aux supporters adresses, au prix de 10 euros.**
- **Demande préalable d'autorisation pour le matériel d'animation des supporters en accord avec la réglementation et le CF63.**

**Toute tentative d'introduction de stupéfiants, d'engins pyrotechniques, d'alcool, d'armes ou d'autres objets dangereux fera l'objet d'une interpellation et mise à disposition des forces de l'ordre**

## OBJETS INTERDITS PROHIBITED ARTICLES



Articles pyrotechniques et matériels explosifs  
Pyrotechnics and explosive materials



Banderoles : messages injurieux,  
politiques, idéologiques,  
philosophiques, publicitaires, racistes  
ou xénophobes



Pointeurs laser  
Laser Pointers



Hampes rigides,  
fagots de drapeaux  
Flagpoles



Bouteilles - Contenants à bouchon - Verres - Canettes -  
Bottles - Cork containers - Glasses - Cans



Armes  
Weapons



Outils  
Tools



Vuvuzelas



Animaux  
Animals



Casques  
Helmets



Chaussures de sécurité  
Safety Footwears

# OBJETS INTERDITS



**Nous sommes ravis de vous accueillir  
au stade Gabriel Montpied !**

---